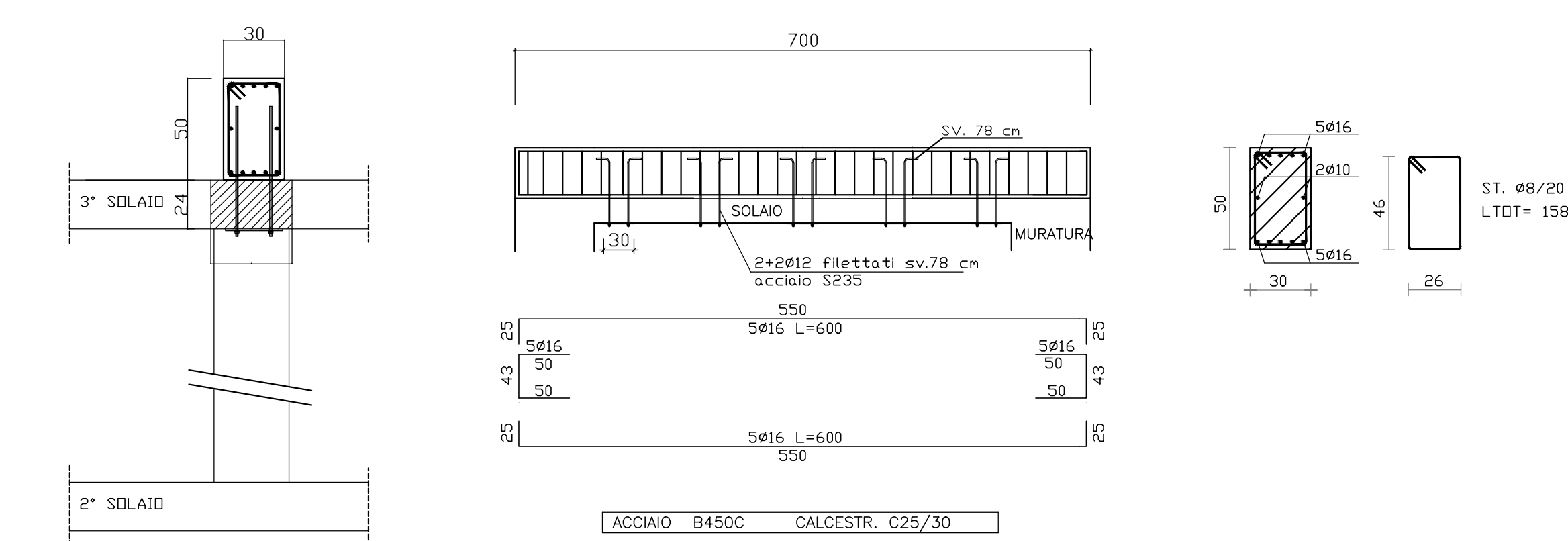


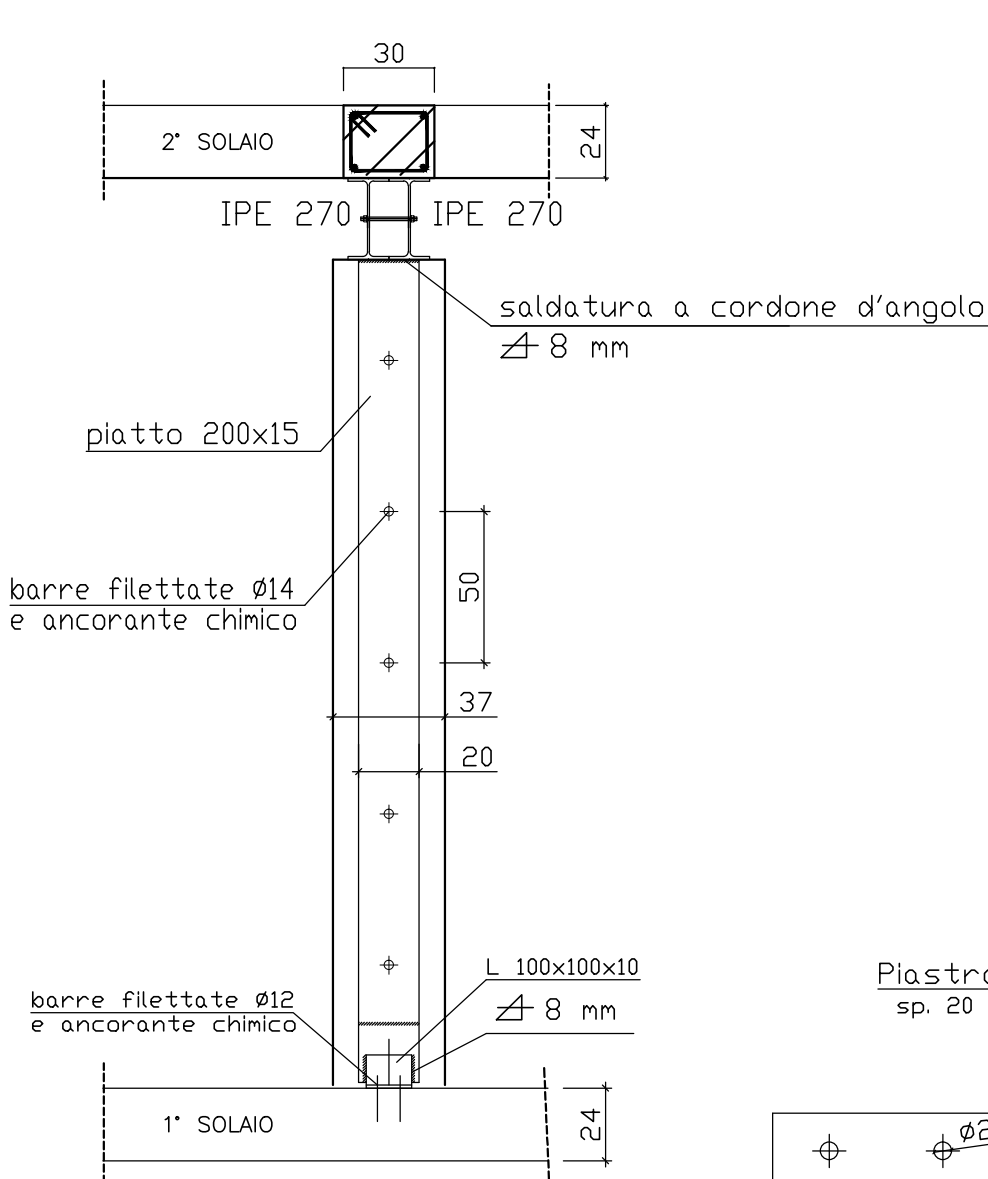
PROSPETTO OVEST

part."A"

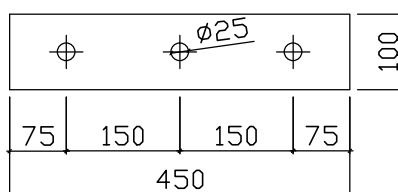
TRAVE IN C.A. SOLAIO COPERTURA



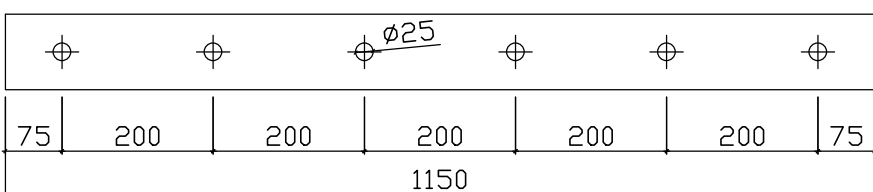
part."B"



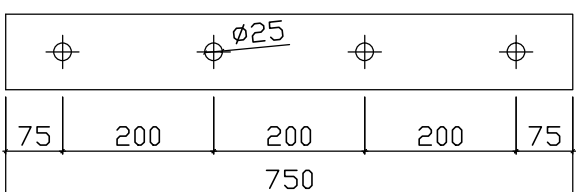
Piastra C
sp. 20 mm



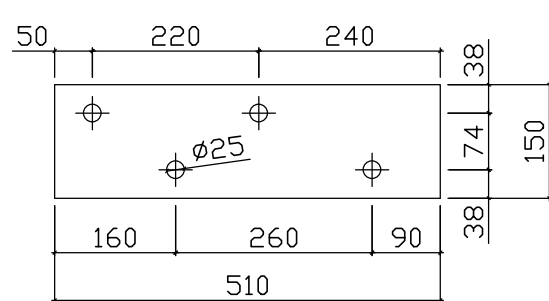
Piastra D
sp. 20 mm



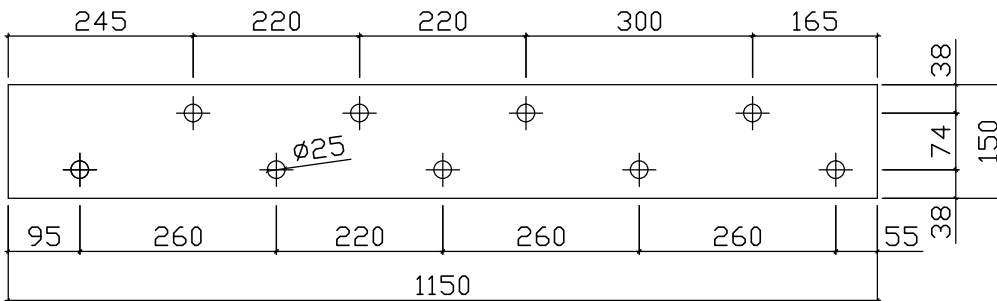
Piastra E
sp. 20 mm



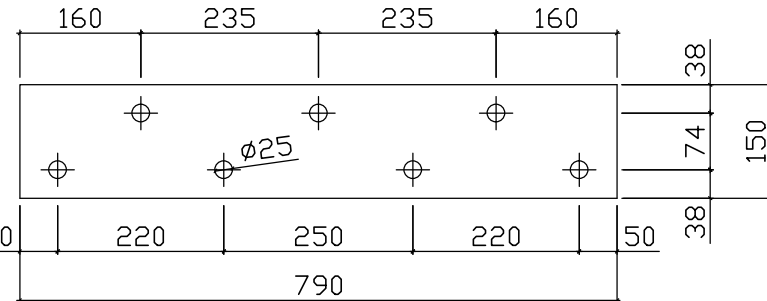
Piastra F
sp. 20 mm



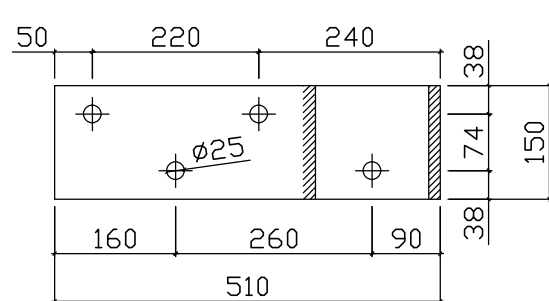
Piastra G
sp. 20 mm



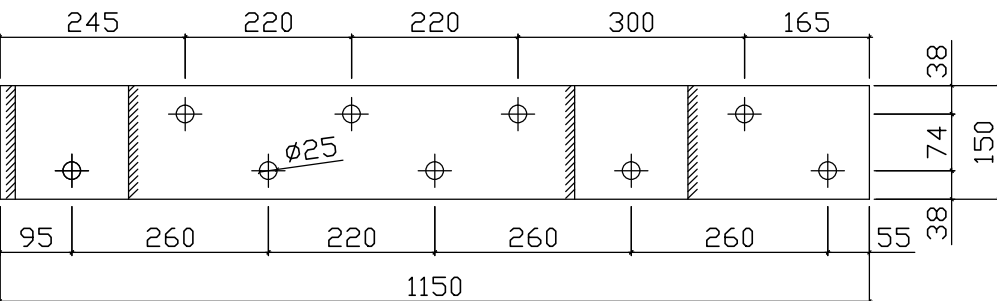
Piastra H
sp. 20 mm



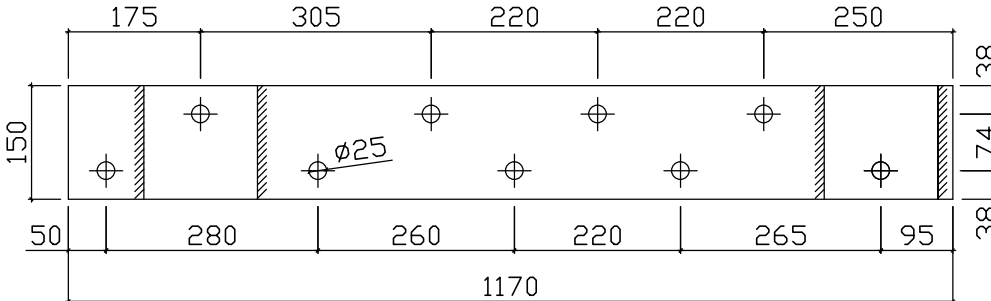
Piastra I
sp. 20 mm



Piastra L
sp. 20 mm



Piastra M
sp. 20 mm



MATERIALI DI PROGETTO PER IL MIGLIORAMENTO SISMICO

TRAVI IPE270 IN ACCIAIO AL 2° SOLAIO DI CLASSE S275

PIATTI DI RINFORZO IN ACCIAIO S235

BARRE #20 FILETTATE IN ACCIAIO S275

BARRE #14 FILETTATE IN ACCIAIO S275

ANCORANTE EPOSSIDICO BICOMPONENTE CERTIFICATO

RINFORZO DI SETTI MURARI A DUE TESTE CON AGGIUNTA DI UNA UNA MURATURA AD UNA TESTA DA ANCORARE ALLE MURATURE ESISTENTI MEDIANTE BARRE #8 DA INSERIRE NELLA MALTA DEI RICORSI OGNI DUE FILE DI MATTONI E ANCORARE LE BARRE #8 PER UNA PROFONDITA' DI 15 cm CON ANCORANTE EPOSSIDICO BICOMPONENTE NELLE MURATURE ESISTENTI.

MATERIALI RILEVATI

FONDAZIONI E MURATURE INTERRATO
CALCESTRUZZO DI CLASSE C20/25
ACCIAIO IN BARRE AD ADERENZA MIGLIORATA DI CLASSE FeB38K

MURATURE
MURI IN MATTONI PIENI A TRE TESTE E A DUE TESTE

SOLAI IN LATEROCEMENTO SP. 20+4 e 24+4.
CALCESTRUZZO DI CLASSE C20/25
ACCIAIO IN BARRE AD ADERENZA MIGLIORATA DI CLASSE S450C e FeB38K
ACCIAIO IN RETI ELETTROSALDATE #6/20x20 DI CLASSE S450A e FeB38K

AZIONI SUI SOLAI IN daN/mq

	ZONA	P. PRORIO	AZ. PERM.	AZ. VARIABLE	AZ. TOT.
1°SOLAIO	GENERICA	270	295	250	815
	SOGGIORNO	310	295	250	855
2°SOLAIO	GENERICA	270	295	250	815
	PENSILINA	270	295	500	1065
2°SOLAIO	GENERICA	270	295	200	765

calcolo strutture	committente:	comune:	
	Casa di Riposo di Cartigliano	CARTIGLIANO	
	Ing.	provincia:	VICENZA
	FRANCESCO SAMBO	tav. N. 4/4	
Basano del G. (VI)	elaborato:		
progettista architettonico	Particolari di rinforzo in acciaio		
Arch. ANTONIO BIZZOTTO			
data: giugno 2018			
Cartigliano (VI)		Scala: 1:100	Fas. 699